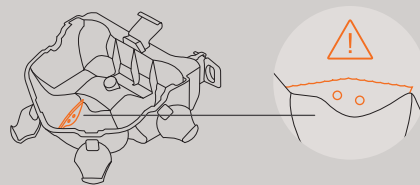


PRÉCAUTIONS

Faites très attention avec les éléments coupants pour éviter d'éventuels accidents.

Attention !

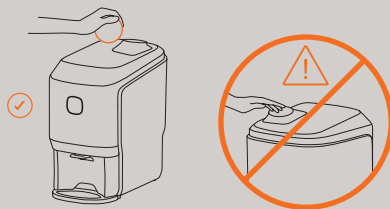
Faites attention à la lame en retirant l'ensemble des axes et les tambours



N'utilisez jamais la machine par le côté ou par l'arrière. Vous devez toujours charger le distributeur par l'avant de la machine.

Attention !

N'essayez pas d'accéder à la zone de pressage avec la main par le distributeur pour éviter d'éventuels accidents.



Mises en garde. Ne pas manipuler la machine ou la faire fonctionner en l'absence de l'un quelconque des éléments de sécurité.

Ces appareils sont prévus pour des applications commerciales, par exemple dans les cuisines de restaurants, de cantines, d'hôpitaux et dans des entreprises commerciales telles que les boulangeries, etc., mais pas pour une production massive et continue de denrées alimentaires.

L'appareil n'est pas prévu pour être nettoyé avec un jet d'eau ni un nettoyeur vapeur.

Cet appareil peut être utilisé par des enfants de 8 ans ou plus, ou des personnes dont les capacités physiques, sensorielles ou mentales sont réduites ou par des personnes manquant

d'expérience et de connaissance, du moment qu'elles soient sous surveillance ou qu'elles aient reçu les instructions adéquates quant au fonctionnement de l'appareil en toute sécurité.

Surveiller les enfants afin de s'assurer qu'ils ne jouent pas avec l'appareil.

Le nettoyage et la maintenance à réaliser par l'utilisateur ne doivent pas être réalisés par des enfants sans la surveillance d'un adulte.

Une borne équipotentielle est prévue à l'arrière de la machine en vue du raccordement d'autres appareils à la terre de votre installation. Pour l'utiliser, il suffit de desserrer les écrous et les rondelles, de mettre le câble de terre de l'appareil auxiliaire puis de resserrer fermement les écrous et les rondelles. Ce point d'équipotentialité est indiqué

par le symbole suivant:

Il ne faut pas utiliser des fruits autres que ceux indiqués dans le manuel.

Lors des opérations de nettoyage, de maintenance ou de remplacement de pièces, il faut toujours s'assurer que la prise du câble d'alimentation a été débranchée. Cette dernière doit être visible.

Il faut faire attention aux parties coupantes afin d'éviter tout risque de coupures.

Les parties qui sont en contact avec les aliments doivent être nettoyées selon les indications du chapitre relatif au nettoyage.

Si le câble d'alimentation est abîmé, il devra être remplacé par un câble ou un ensemble spécial qui sera fourni par le fabricant ou son service après-vente.

Pour de plus amples informations, vous pouvez accéder au guide de l'utilisateur complet ici



Small. Smart. Stylish

SOUL

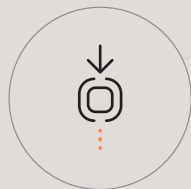
SERIES 2

Quick Start Guide

La plus grande innovation dans un petit espace



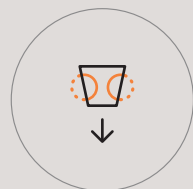
PURE JUICE



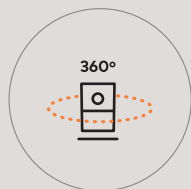
PUSH&JUICE



ALL CITRUS



CONICAL SYSTEM



360 DESIGN



EASY TO CLEAN

01.

Allumez votre Soul

Branchez la machine sur la prise électrique.
Vérifiez que la tension du réseau électrique correspond à la tension indiquée sur l'étiquette d'identification de l'appareil.



Connectez votre presse-agrumes
comme indiqué dans le guide **Zumex Connect**



Appuyez sur le bouton de la partie avant pendant 1''
jusqu'à ce qu'une lumière blanche fixe apparaisse.
Vérifiez que le couvercle supérieur, le bac à déchets et la porte soient bien positionnés. N'oubliez pas d'ouvrir le robinet et d'utiliser un verre à la sortie du jus.

02.

Pressez

Pour presser, appuyez simplement sur le bouton de la partie avant. Vous verrez que la couleur du bouton changera du blanc à l'orange automatiquement.

Comprenez le langage de Soul



BLANC. Prête à presser.

BLANC INTERMITTENT.

Bac à déchets mal positionné / Porte avant ouverte
Couvercle supérieur mal mis.

ORANGE. Presse correctement.

ORANGE INTERMITTENT. Vider le bac à déchets

Blocage du système de pressage
Blocage de PulpOut System

La machine prévient par trois avertissements sonores quand le bac à déchets sera plein et qu'il sera nécessaire le vider.

03.

Éteignez votre Soul

Appuyez sur le bouton de la partie avant pendant 2'', ou débranchez directement le câble du courant.

Si la machine ne détecte pas d'oranges, elle s'arrêtera au bout de 20'' environ après le passage de la dernière orange.

JUICE EXPERIENCE